

負担が大きくなりがちなISMS、 より効果的でスマートな導入・管理を!

今やセキュリティ強度の向上のために欠かせないISMSですが、認証維持のための資料や記録が膨大な量になるため、管理者にとっては作業負担が大きく本来のセキュリティ業務が疎かになりがちです。

M@gicPolicyCoSMOはこれらの負担を軽減するとともに、ISMSの構築・運用を最適化します。

対応

ISMS適合性評価制度
情報セキュリティ監査制度
ISO/IEC 27001
JIS Q 27001
ISO/IEC 27002
JIS Q 27002

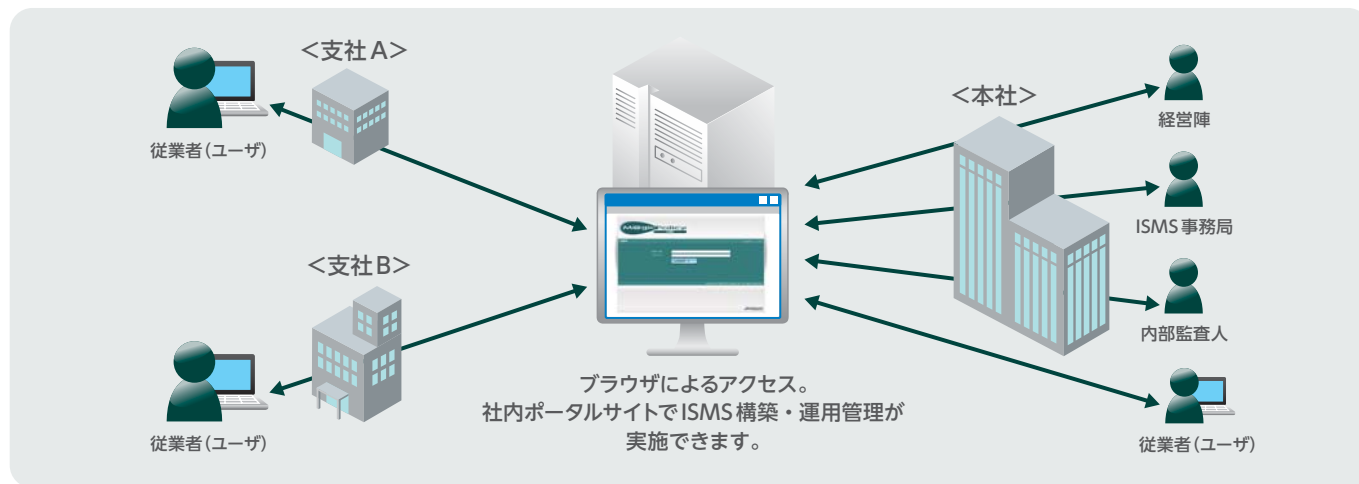
ISMSの構築・運用を最適化する支援ツール



Corporate Security Management Operator

- 大規模ユーザの導入に対応。
- 資料の一元管理により認証審査に
おいてペーパーレスを実現。

システム構成図



メリット

ISMSの構築・運用時

- ツール未導入時と比較して、構築作業が約40%効率化 (導入企業による測定結果より)
- ツールによる報告・承認により、シームレスでISMSの記録が可能に
- 組織や基準の変更時、データの整合が容易に
- 作業が標準化するため、専任者を必要としない管理体制の実現

認証審査対応時

- 記録類がCoSMOのDBに一元化されることにより、ペーパーレスでの審査対応が可能に
- 審査に必要なPDCAサイクル全ての記録が一元管理可能に
- 過去の審査の記録も保管可能(ファイルアーカイブ機能)

機能一覧

Planフェーズ

- 年間計画策定
- 情報資産目録
- リスクアセスメント
- 適用宣言書

Doフェーズ

- リスク対応計画
- 情報セキュリティ教育
- 有効性測定・分析

Checkフェーズ

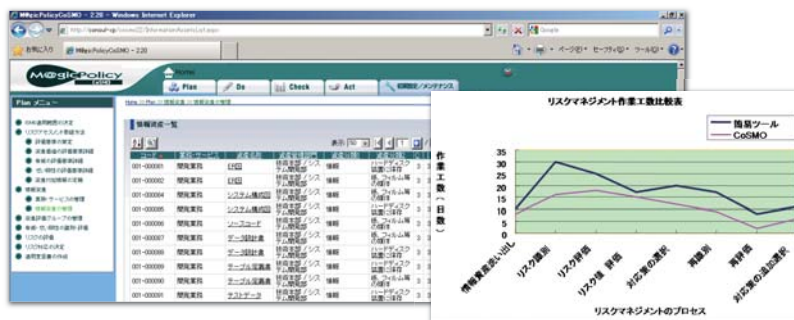
- 内部監査
- マネジメントレビュー

Actフェーズ

- 是正・予防

その他機能

- インシデント管理
- 不適合管理
- 文書管理
- 記録管理



サービス (有償)

導入支援サービス

- M@giCoSMO ベースのISMS運用への移行支援サービス
- 運用状況ヒアリング/パラメータ設計/情報資産台帳移行/ユーザ登録など

カスタマイズサービス

- お客様のご要件に基づくプログラム・コンテンツカスタマイズサービス
- マスタデータ(脅威・ぜい弱性リスト)のカスタマイズ/帳票追加/クエリ作成など

インストレーションサービス

- サーバ環境の構築、サーバへのインストール代行支援サービス

動作環境

サーバ	
OS	Windows Server 2003/2008/2008R2
DB	SQL Server 2005/2008/2008R2 ※ Express Editionでの動作可
Framework	Microsoft .NET Framework 4
クライアントPC	
ブラウザ	Internet Explorer 7/8

推奨構成	
CPU	Intel Xeon 2.0GHz 以上
メモリ	2GB 以上
HDD	本体プログラム: インストール時500MB以上 データベース: 3GB以上推奨 (データ量に依存)

詳細はこちらから <http://www.asgent.co.jp/Products/MPCoSMO/>

販売元



株式会社 アズジェント

〒104-0044 東京都中央区明石町6-4
TEL : 03-6853-7402 FAX : 03-6853-7412
E-mail : info@asgent.co.jp
URL : http://www.asgent.co.jp/

※文中の会社名、商品名は各社の商標および登録商標です。
※記載事項は2012年8月現在のものです。内容は予告無く変更される場合があります。